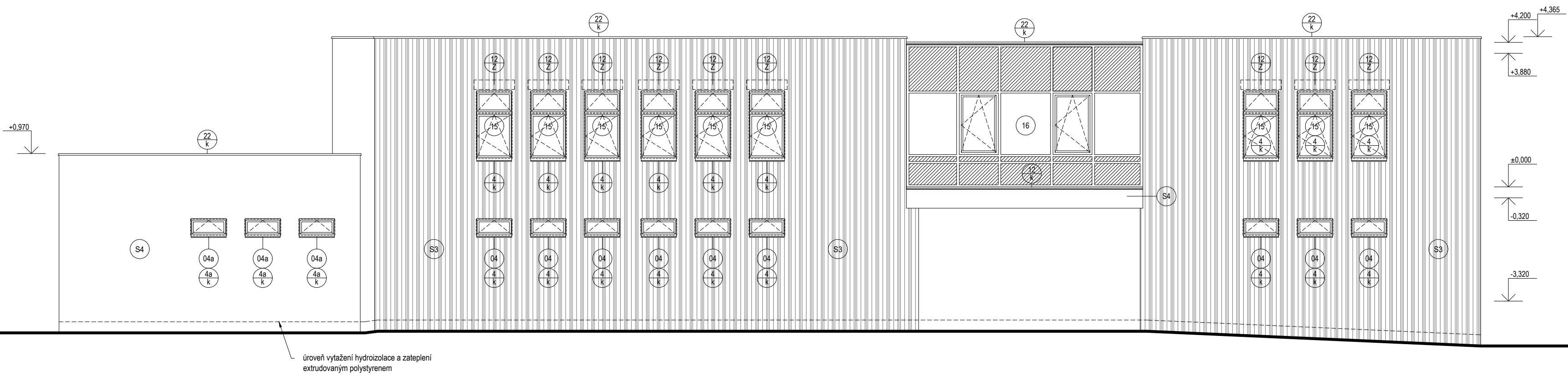
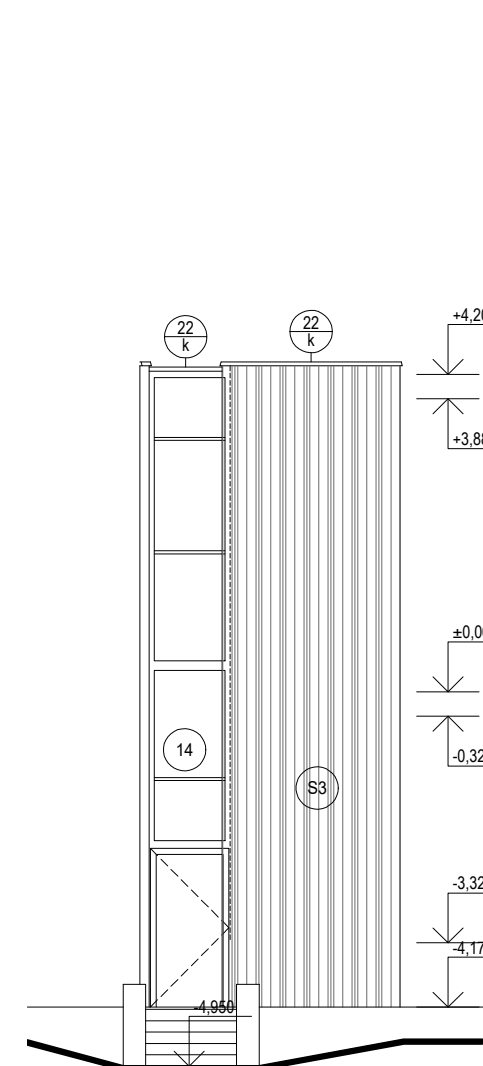


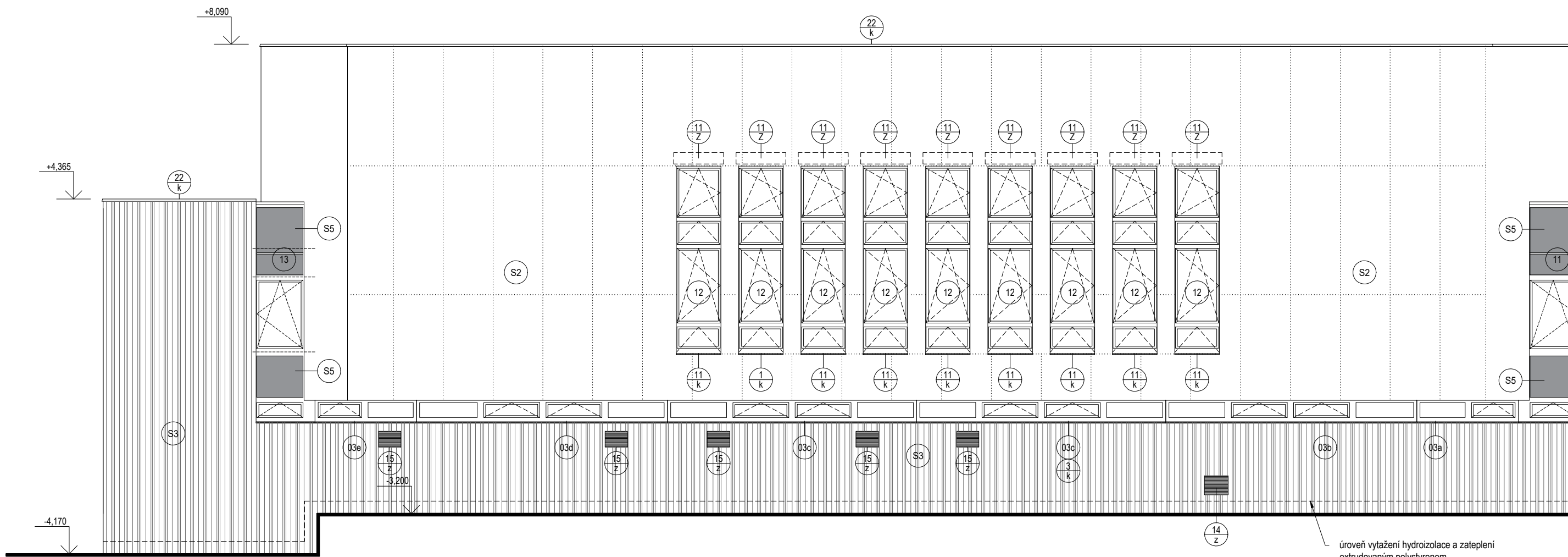
C - POHLED 27



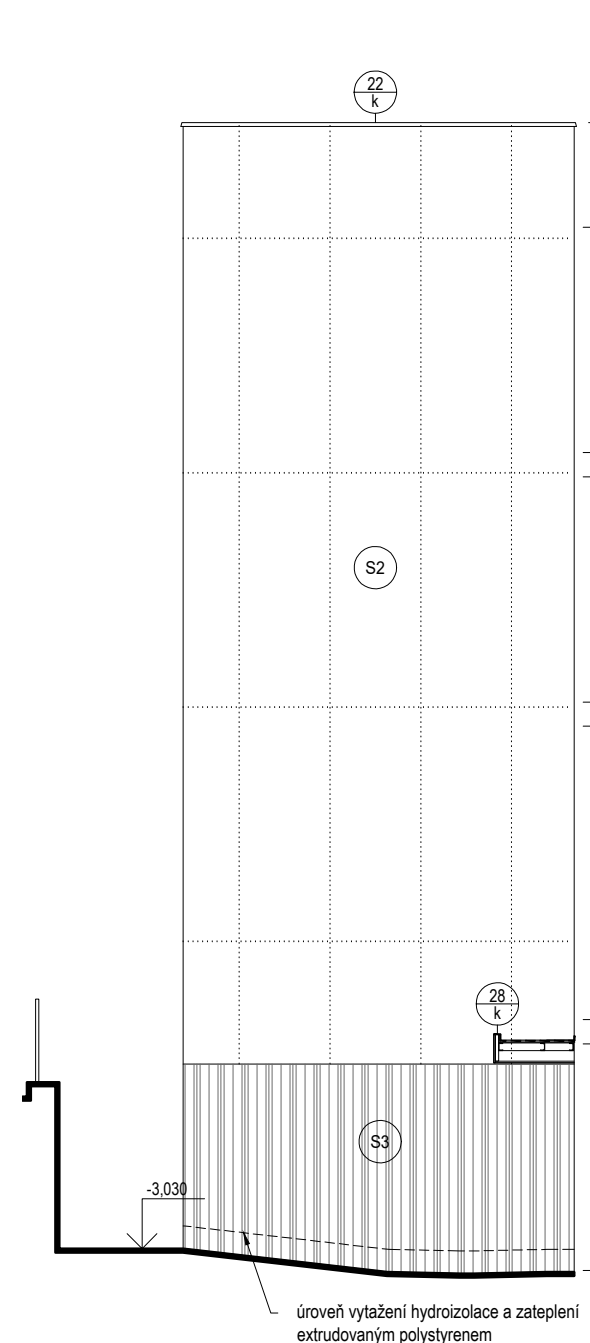
C - POHLED 26



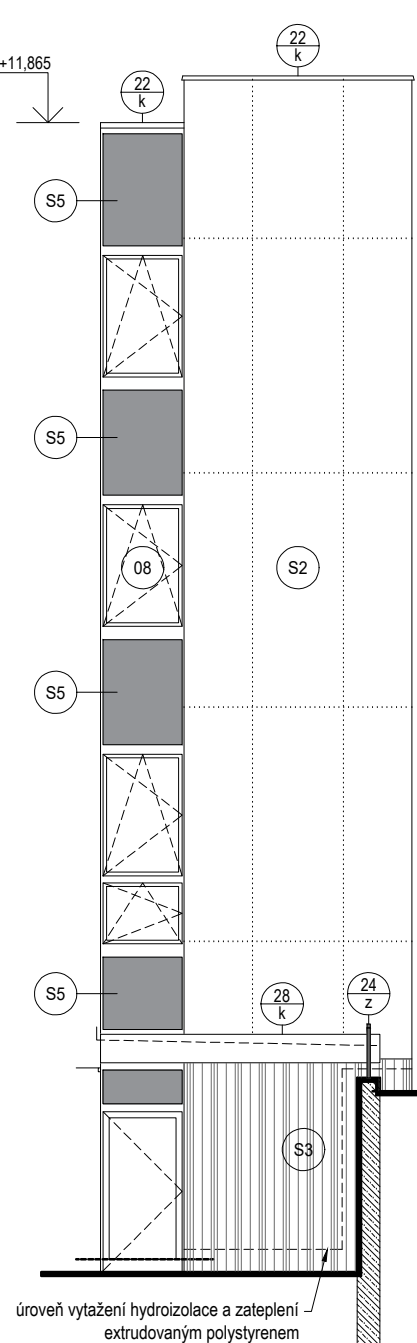
B,C - POHLED 25



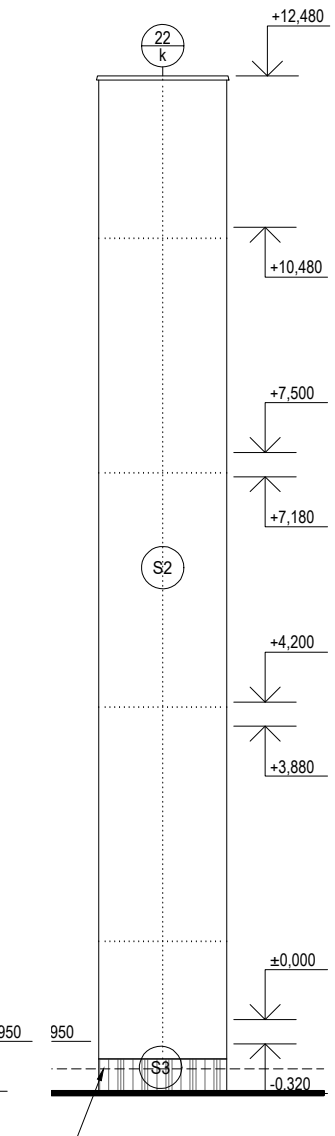
B - POHLED 24



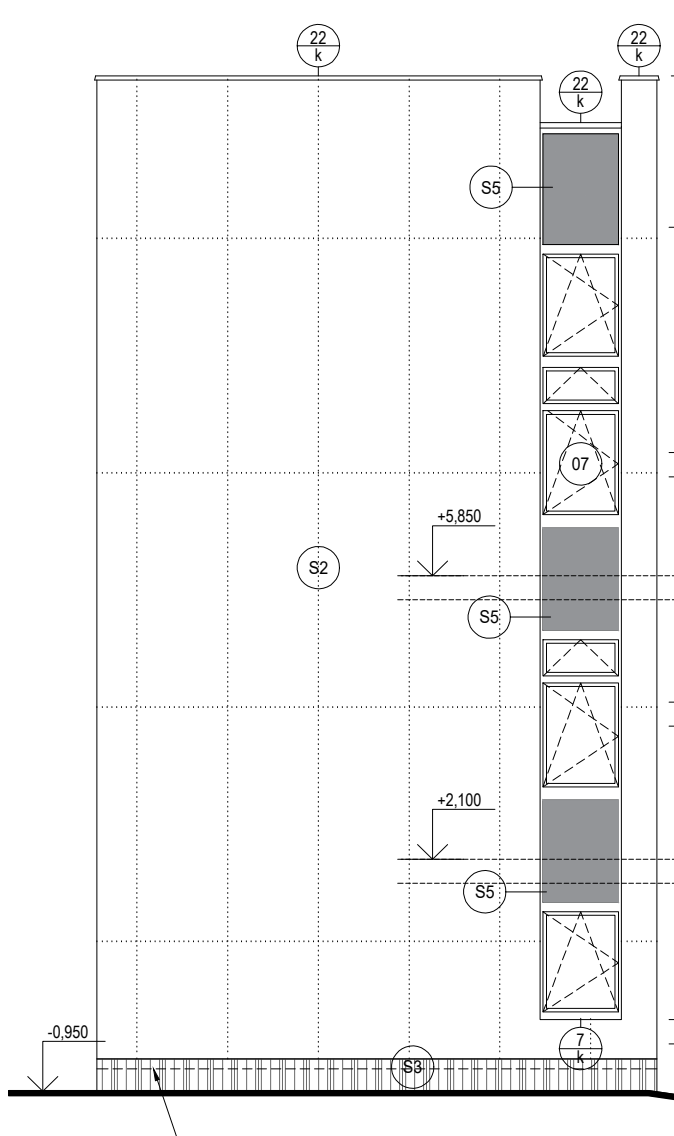
B - POHLED 23



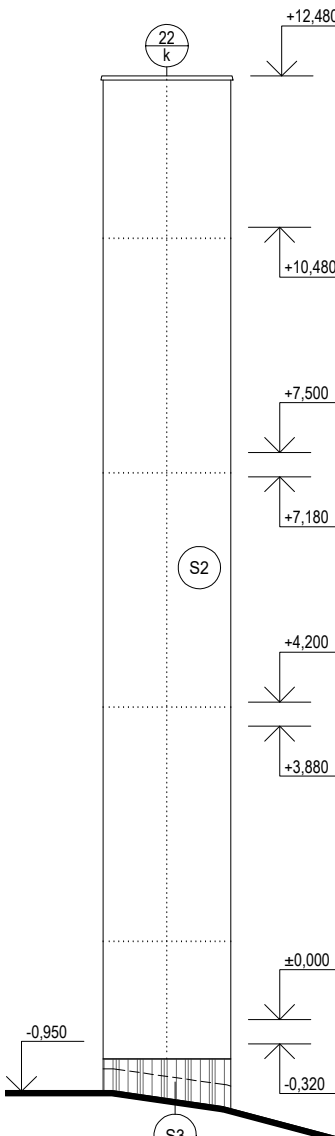
B - POHLED 22



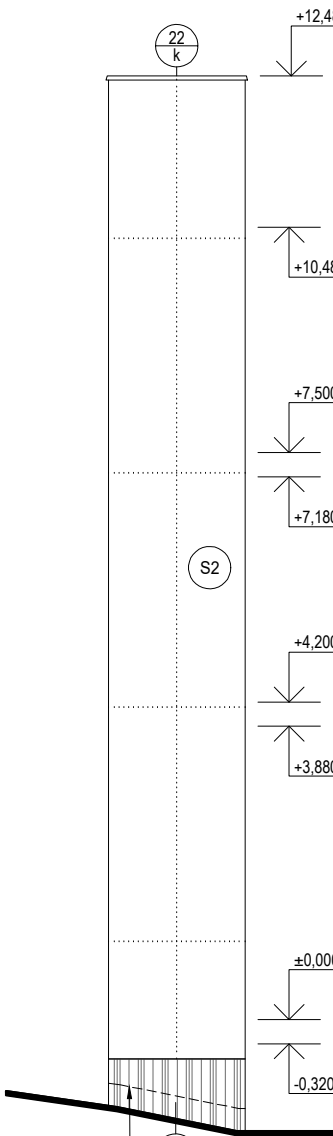
B - POHLED 21



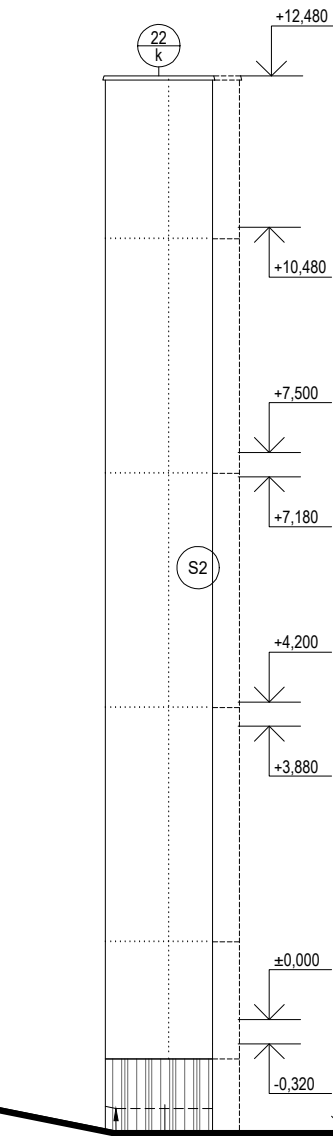
B - POHLED 20



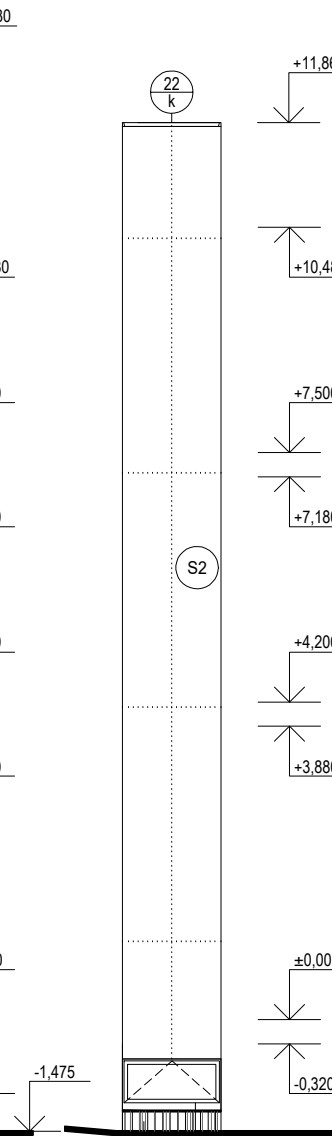
B - POHLED 19



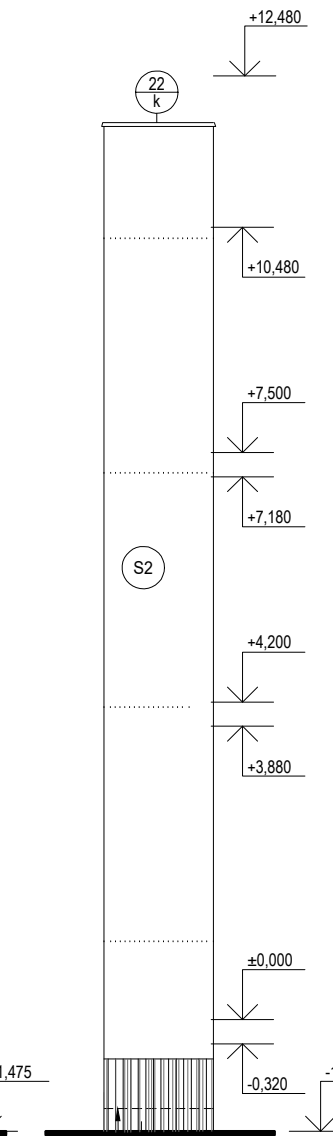
B - POHLED 18



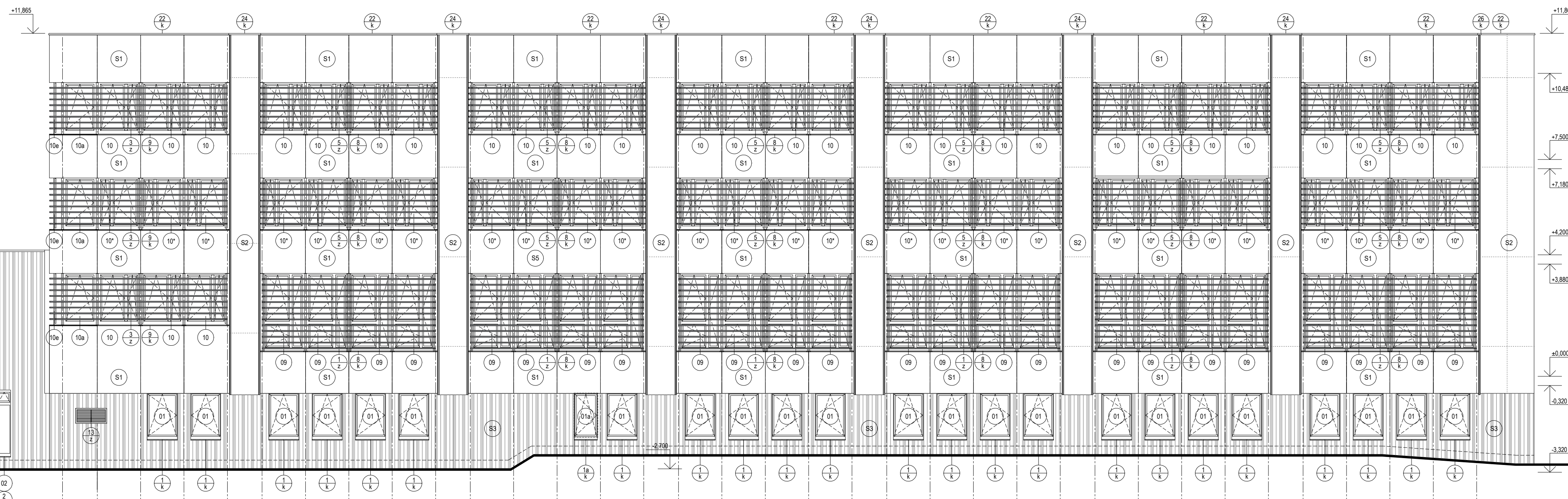
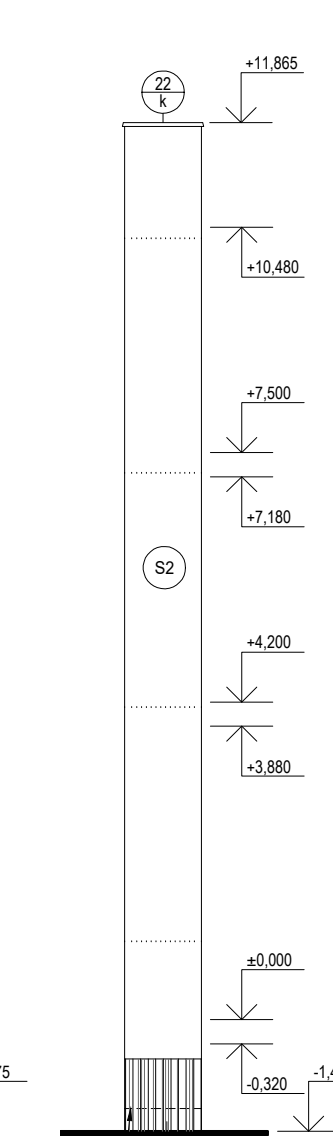
B - POHLED 17



B - POHLED 16



B - POHLED 15



SKLADBY KONSTRUKCÍ:

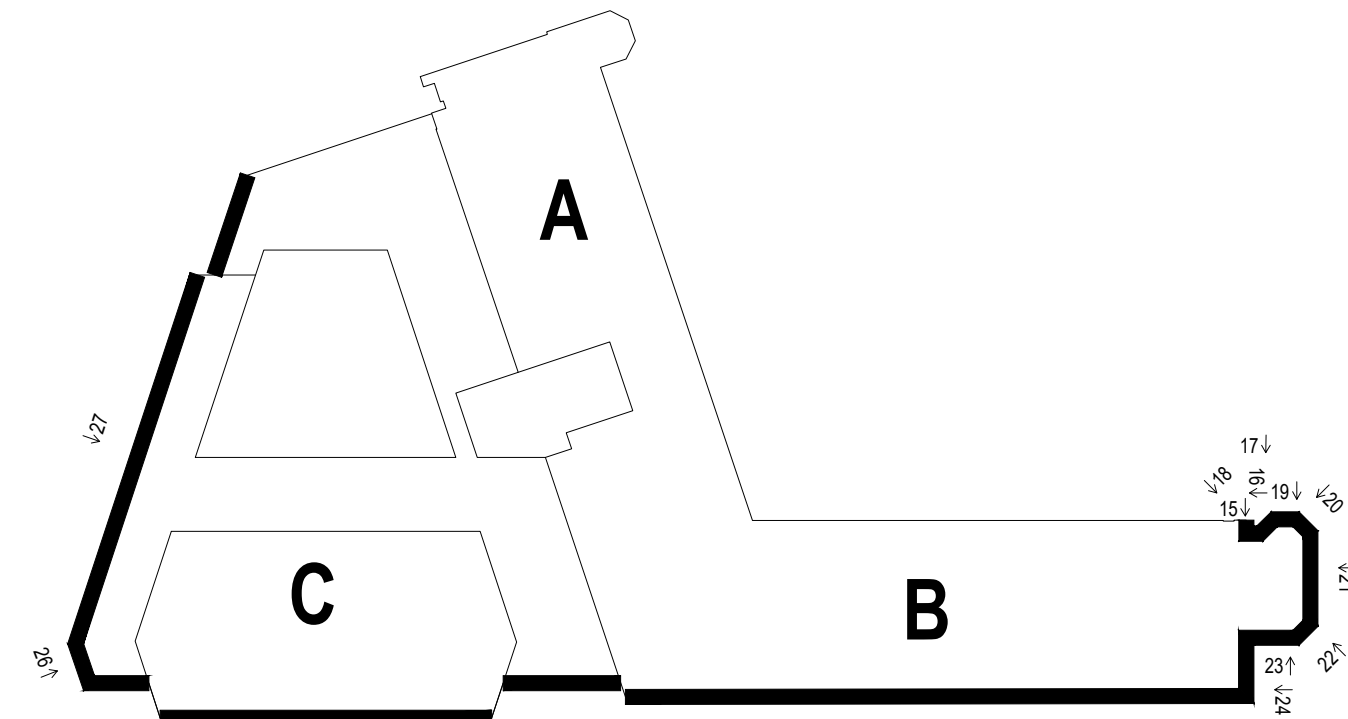
- S1 obvodový plášť - kalené sklo**
- kalené sklo tl. 8 mm
 - vzduchová mezera tl. 50 mm
 - ochranná hydroizolace
 - tepelná izolace (minerální vlny) tl. 120 mm
 - tepelná izolace (minerální vlny) tl. 160 mm
 - tepelná izolace (minerální vlny) tl. 60 mm
 - stávající zděná konstrukce

- S2 obvodový plášť - sklobeton**
- sklobeton tl. 13 mm
 - vzduchová mezera tl. 50 mm
 - ochranná hydroizolace
 - tepelná izolace (minerální vlny) tl. 100 mm
 - tepelná izolace (minerální vlny) tl. 160 mm
 - stávající zděná konstrukce

- S3 obvodový plášť - keramický obklad**
- keramický obklad s profilací tl. 30 mm
 - vzduchová mezera tl. 50 mm
 - ochranná hydroizolace
 - tepelná izolace (minerální vlny) tl. 100 mm
 - tepelná izolace (minerální vlny) tl. 140 mm
 - stávající zděná konstrukce

- S4 obvodový plášť - kontaktní zateplení**
- silikonová omítka (zrnitost 1,0) a nálet
 - penetrace
 - tmel - výztužná mřížka tl. 100 mm
 - tepelná izolace (minerální vlny) tl. 140 mm
 - lepicí tmel
 - stávající zděná konstrukce

- S5 obvodový plášť - kontaktní zateplení**
- okno - zastřešení nepřírodně dvojsklo - tl. 30 mm
 - kalené Ug 1,0 tl. 90 mm
 - vzduchová mezera
 - tepelná izolace (minerální vlny) tl. 30 mm
 - lepicí tmel
 - stávající zděná konstrukce



VEDOUCÍ PROJEKTU:		± 0,000 = čistá podlaha 1.NP	
ZODPOVĚDNÝ PROJEKTANT	VYPRACOVAL	KONTROLOVAL	
STAVITELSKÝ ÚSTAV PROJEKCE	ING. M. HARTMANN	ATELIER H1 & ATELIER HAJEK s.r.o. JEDNÍ PŘI 500 00 HRADEČ KRAJOVÉ KÚP-KAPITÁLA, DRŽ. CZ 4070374 tel./fax: +420 495460318, e-mail: h1@h1.cz	
INVESTOR: Město Rychnov nad Kněžnou, Havičskova 136, 516 01 Rychnov nad Kněžnou			
Výměna a zateplení obvodového pláště společenského centra Rychnov nad Kněžnou		ČÍSLO ZAKÁZKY	16-H-2024
DILČÍ POHLÉDY 2		Druhí PROJEKT	DUSP + DPS
1:100		DATUM	06.2024
D1.1d.2		FORMÁT A4	
		MĚŘÍTKO:	PŘÍLOHA: